

SOMATHERM

ROBINET THERMOSTATIQUE DE RADIATEUR

RACCORDEMENT FEMELLE

- TÊTE PERFORMANTE CLASSE I
- ERGONOMIQUE : MEILLEURE PRÉHENSION
- PROTECTION ANTIGEL : SÉCURITÉ HIVER
- ESTHÉTIQUE : DESIGN SOBRE ET ÉLÉGANT
- ÉTANCHÉITÉ : JOINT TORIQUE
- FACILITÉ : MONTAGE SIMPLE ET RAPIDE



PERFORMANCES CORPS

- Étanchéité par joint torique insensible aux variations de température et aux contraintes mécaniques.
- Ressort de rappel rigide qui évite le colmatage du clapet.
- Passage d'eau important pour éviter les sifflements.
- Pression de service maxi. 10 bars.
- Température de service maxi. 120°C.
- Pression différentielle maxi. 1 bar.

PERFORMANCES TÊTE

- Thermostat à expansion de liquide très haute performance (CIN N°75).
- Plage de réglage : 6°C à 28°C
- Hystérésis (C) : 0,30 K
- Temps de réponse (Z) : 35 min.
- Influence de la pression différentielle (D) : 0,40 K
- Influence de la température de l'eau (W) : 0,58 K
- Température ambiante admissible : -15°C à +50°C
- Température maximale du fluide caloporteur : 110°C
- Possibilité de limitation et de blocage du réglage.
- La position correspondant à 20°C se trouve au point «3».

APPLICATIONS

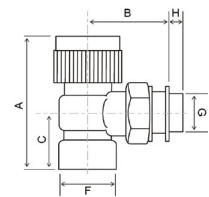
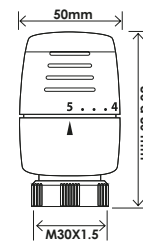
- Chauffage (régulation de la chaleur)

TRAÇABILITÉ

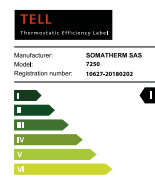
- Marquage sur le corps et la tête du "S" Somatherm.

PRESCRIPTION DE POSE

- Avant l'installation, il est impératif de nettoyer les tuyauteries de l'installation. Vérifier que le robinet de radiateur accepte un raccordement M30x1.5. La tête doit impérativement être raccordée horizontalement. Pour assurer un bon fonctionnement de l'installation il est conseillé d'installer une soupape différentielle entre le départ et le retour à la chaudière. Pour limiter le niveau sonore de l'installation, évitez d'utiliser des vannes thermostatiques avec des valeurs Δp supérieures à 0,2 - 0,25 bar. Pour éviter le collage en été, il est conseillé d'ouvrir à fond la tête.



Modèle équerre Réf. 5450-xx

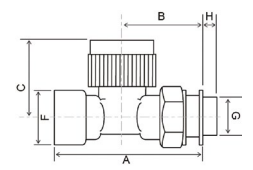
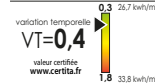


Information: www.aif.com/raou

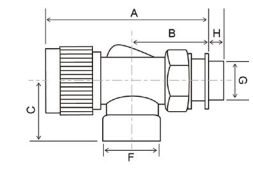
A Label of Eligible Values
European Valve Manufacturers Association

VARIATION TEMPORRELLE

Plus la valeur est basse, plus la tête est précise
une variation de +1°C peut entraîner
une surconsommation d'énergie de 7%



Modèle droit Réf. 5455-xx



Modèle équerre inversée Réf. 5460-xx

RÉF.	A	B	C	F	G	H
5450-12	55,5	38	20	F12/17	M12/17	8,7
5450-15	58	40	22,5	F15/21	M15/21	8,7
5450-20	62	45	27	F20/27	M20/27	13
5455-12	63,5	38,5	42	F12/17	M12/17	8,7
5455-15	68,5	41	41	F15/21	M15/21	8,7
5455-20	78	45	43	F20/27	M20/27	13
5460-15	84	42	26	F15/21	M15/21	8,7

SOMATHERM

ROBINET THERMOSTATIQUE DE RADIATEUR

RACCORDEMENT MÂLE 3/4 EK

- TÊTE PERFORMANTE CLASSE I
- ERGONOMIQUE : MEILLEURE PRÉHENSION
- PROTECTION ANTIGEL : SÉCURITÉ HIVER
- ESTHÉTIQUE : DESIGN SOBRE ET ÉLÉGANT
- ÉTANCHÉITÉ : JOINT TORIQUE
- FACILITÉ : MONTAGE SIMPLE ET RAPIDE



PERFORMANCES CORPS

- Étanchéité par joint torique insensible aux variations de température et aux contraintes mécaniques.
- Ressort de rappel rigide qui évite le colmatage du clapet.
- Passage d'eau important pour éviter les sifflements.
- Pression de service maxi. 10 bars.
- Température de service maxi. 120°C.
- Pression différentielle maxi. 1 bar.

PERFORMANCES TÊTE

- Thermostat à expansion de liquide très haute performance (CIN N°75).
- Plage de réglage : 6°C à 28°C
- Hystérésis (C) : 0,30 K
- Temps de réponse (Z) : 35 min.
- Influence de la pression différentielle (D) : 0,40 K
- Influence de la température de l'eau (W) : 0,58 K
- Température ambiante admissible : -15°C à +50°C
- Température maximale du fluide caloporteur : 110°C
- Possibilité de limitation et de blocage du réglage.
- La position correspondant à 20°C se trouve au point «3».

APPLICATIONS

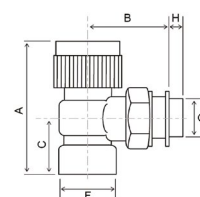
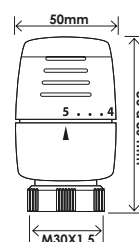
- Chauffage (régulation de la chaleur)

TRAÇABILITÉ

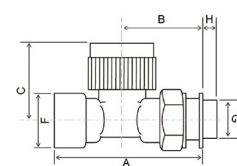
- Marquage sur le corps et la tête du "S" Somatherm.

PRESCRIPTION DE POSE

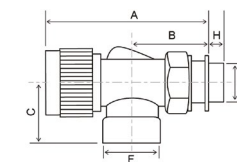
- Avant l'installation, il est impératif de nettoyer les tuyauteries de l'installation. Vérifier que le robinet de radiateur accepte un raccordement M30x1.5. La tête doit impérativement être raccordée horizontalement. Pour assurer un bon fonctionnement de l'installation il est conseillé d'installer une soupape différentielle entre le départ et le retour à la chaudière. Pour limiter le niveau sonore de l'installation, évitez d'utiliser des vannes thermostatiques avec des valeurs Δp supérieures à 0,2 - 0,25 bar. Pour éviter le collage en été, il est conseillé d'ouvrir à fond la tête.



Modèle équerre Réf. 5625-15



Modèle droit Réf. 5626-15



Modèle équerre inversée Réf. 5627-15

TELL
Thermostatic Efficiency Label

Manufacturer: SOMATHERM SAS
Modèle: 7256
Registration number: 1942730180302

1 I
II
III
IV
V
VI

Information: www.dikord.com

A Label of United Values
European Valve Manufacturers Association

VARIATION TEMPORÉLLE
PRÉCISION DE RÉGULATION

Plus la valeur est basse, plus la tête est précise
une variation de 1°C peut entraîner
une surconsommation d'énergie de 7%

variation temporelle
VT=0,4
0,3 26,7 kWh/m²
1,8 33,8 kWh/m²
valeur certifiée
www.cerita.fr

RÉF.	A	B	C	F	G	H
5625-15	57,5	42	22	M15/21	M15/21	8,7
5626-15	70,75	43	23	M15/21	M15/21	8,7
5627-15	84,75	43	28	M15/21	M15/21	8,7

*Certification Keymark sur les références en Ø15/21 uniquement hors équerre inversée.