

FIXOCONNECT

RACCORDS UNIVERSELS

CORPS 3/4 EK

UNIVERSELS : SE RACCORDEMENT SUR DU CUIVRE, DU P.E.R. OU DU MULTICOUCHE

FACILITÉ DE MONTAGE : AUCUN OUTIL SPÉCIFIQUE, UNE SIMPLE CLÉ PLATE SUFFIT

DÉMONTABLES : MONTAGE ET DÉMONTAGE POSSIBLES

ANTI-CORROSION



Une solution simple et rapide pour rénover ou réaliser une installation complète en sanitaire ou en chauffage.

PERFORMANCES	<ul style="list-style-type: none">- Raccord universel multi-tubes- Pas d'outillage spécifique
SÉCURITÉ ET FIABILITÉ	<ul style="list-style-type: none">- Bague de séparation en matière synthétique pour éviter l'électrolyse entre le laiton et l'aluminium (pour le multicouche)- Bague crantée pour une meilleure accroche du tube
APPLICATIONS	<ul style="list-style-type: none">- Idéal pour le raccordement d'éléments terminaux de chauffage, sanitaire, neuf, rénovation...
CARACTÉRISTIQUES	<ul style="list-style-type: none">- Un seul raccord, toutes les possibilités de raccordement- Avec un nombre réduit de raccords, effectuez une multitude de raccordements avec des tubes de nature et de diamètres différents.- Idéal en rénovation- S'installe avec une simple clé- Idéal pour bricoleurs avertis et/ou novices
EXCLUSION DE GARANTIE	<p>- n'est pas adapté pour une application autre que celle décrite ci-dessus. Notre garantie porte sur les défauts de matière ou de fabrication et s'applique dans les conditions définies par le fabricant. La garantie ne couvre pas les consommables, l'usure normale, les pièces mobiles, les dommages dus aux chocs, au gel, le défaut d'entretien régulier et approprié, à l'usage de produits d'étanchéité non ACS type filasse (notamment sur les raccords mécaniques), de produits d'entretien trop agressifs ou de traitements de l'eau inadaptés, à la présence de corps étrangers véhiculés par l'eau (limaille, sable, calcaire, etc...) la mise en œuvre non conforme aux règles de l'art, avis et fiche technique et aux DTU.</p>
PRESCRIPTION DE POSE	<p>- Avant l'installation, il est impératif de nettoyer les tuyauteries de l'installation. Contrôler la pression de l'eau: maxi 4 bar, au-delà, prévoir la pose d'un réducteur de pression en tête de l'alimentation générale. Ce raccord est prévu pour fonctionner avec de l'eau douce; en cas d'eau calcaire, prévoir un traitement de l'eau. L'installation du raccord doit être effectuée sans aucune traction mécanique (dilatation ou manque de supportage). Le raccord ne doit pas subir de contraintes mécaniques; vérifier l'alignement des tuyauteries. Adapter le couple de serrage pour ne pas détériorer les écrous: 30 N.mètre max. Pour réaliser l'étanchéité du raccord, privilégier le PTFE ou la pâte anaérobie. L'usage de la filasse avec de la pâte à joint est proscrite. L'installation et l'utilisation du raccord doivent être conformes aux règles de l'art, DTU, et réglementations en vigueur. Nous préconisons des accessoires nécessaires à l'installation de marque Ayor Water & Heating Solutions.</p>

Adaptateur pour tube Multicouche

1 Choisir le connecteur

en fonction de la nature de votre tube d'arrivée et de son diamètre

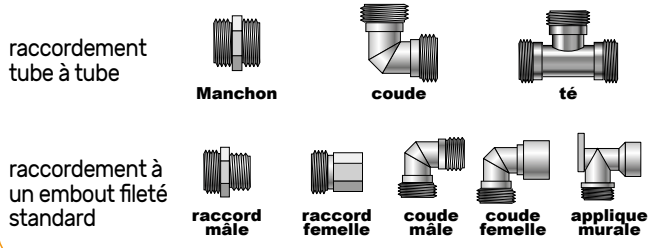


Bague de séparation en matière synthétique pour éviter l'électrolyse entre le laiton et l'aluminium



2 Choisir le raccord

en fonction du type de raccordement souhaité et du diamètre de l'équipement



Mamelon droit mâle

Dim.	Réf.
15/21 - ¼ Ek	3800-15-27S
20/27 - ¼ Ek	3800-20-27S



Raccord droit femelle

Dim.	Réf.
15/21 - ¼ Ek	3810-15-27S
20/27 - ¼ Ek	3810-20-27S



Mamelon droit égal

Dim.	Réf.
¼ Ek - ¼ Ek	3820-27S



Té égal

Dim.	Réf.
¼ Ek - ¼ Ek - ¼ Ek	3822-27S



Té mâle au centre

Dim.	Réf.
¼ Ek - 15/21 - ¼ Ek	3802-15-27S
¼ Ek - 20/27 - ¼ Ek	3802-20-27S



Té femelle au centre

Dim.	Réf.
¼ Ek - 15/21 - ¼ Ek	3812-15-27S
¼ Ek - 20/27 - ¼ Ek	3812-20-27S



Coude mâle

Dim.	Réf.
15/21 - ¼ Ek	3801-15-27S
20/27 - ¼ Ek	3801-20-27S



Coude femelle

Dim.	Réf.
15/21 - ¼ Ek	3811-15-27S
20/27 - ¼ Ek	3811-20-27S



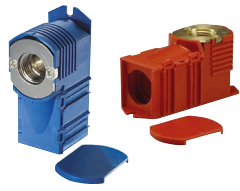
Coude égal

Dim.	Réf.
¼ Ek - ¼ Ek	3821-27S



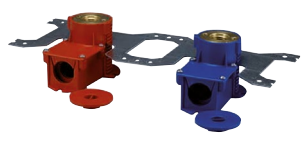
Applique femelle

Dim.	Réf.
15/21 - ¼ Ek	3830-15-27S
20/27 - ¼ Ek	3830-20-27S



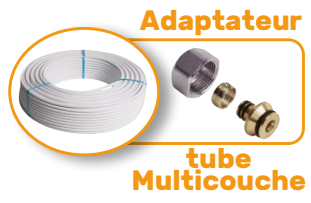
Boîte d'encastrement simple

Dim.	Réf.
Bleu ¼ Ek	3725-20BS
Rouge ¼ Ek	3725-20RS



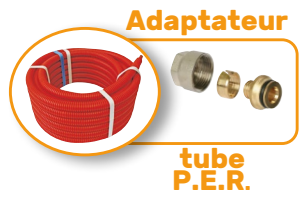
Boîte d'encastrement double

Dim.	Réf.
F 15/21 - ¼ Ek	3725-15-20S



Adaptateur tube Multicouche

DIM.	RÉF.
12/16 - ¼ Ek	132-16-2S
16/20 - ¼ Ek	132-20-2S



Adaptateur tube P.E.R.

DIM.	RÉF.
10/12 - ¼ Ek	134-12S
13/16 - ¼ Ek	134-16S
16/20 - ¼ Ek	134-20S



Adaptateur tube Cuivre

DIM.	RÉF.
10/12 - ¼ Ek	130-12S
12/14 - ¼ Ek	130-14S
14/16 - ¼ Ek	130-16S
16/18 - ¼ Ek	130-18S