

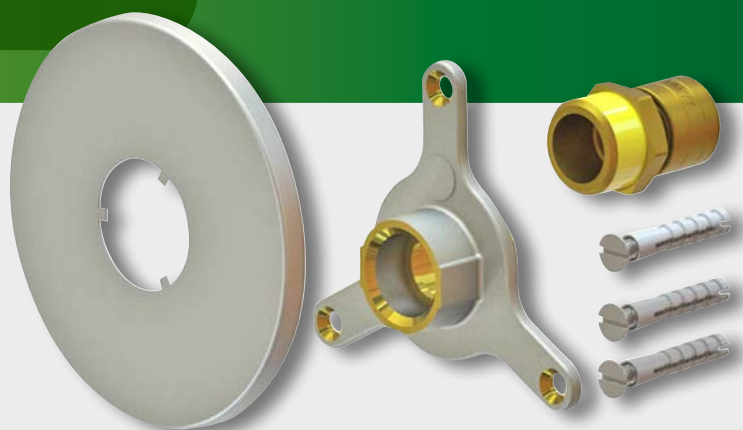
PRO NORM

APPLIQUE MURALE

POUR ROBINET D'ARROSAGE



- Raccord P.E.R. à sertir ou à glissement
- Vis écartées, rigidité renforcée
- Compatible avec tous les robinets 15/21
- Rosace de finition



PERFORMANCES

- Raccordement à sertir : ATEC 14/16-2243
- Raccordement à glissement : ATEC 14.1/11-1710_V1
- Pression maxi. : 6 bar
- Température d'utilisation : de 5°C à 90°C
- Matière : laiton CW617N

SÉCURITÉ ET FIABILITÉ

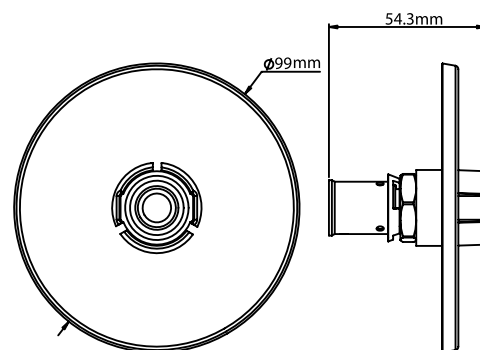
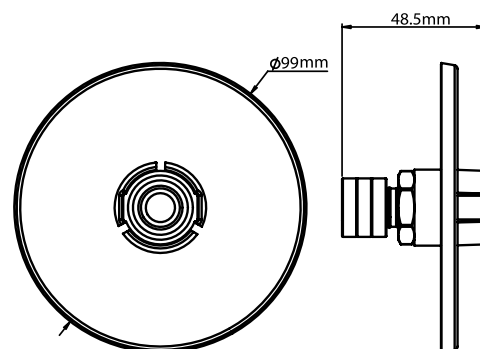
- Raccordement à sertir Multiprofiles : H - U - RF
- Vis de fixation écartées du centre pour plus de rigidité sur le mur
- Finition laiton brut ou laiton nickelé
- Rosace de finition (laiton ou nickelée)

APPLICATIONS

- Utilisation : arrosage

TRAÇABILITÉ

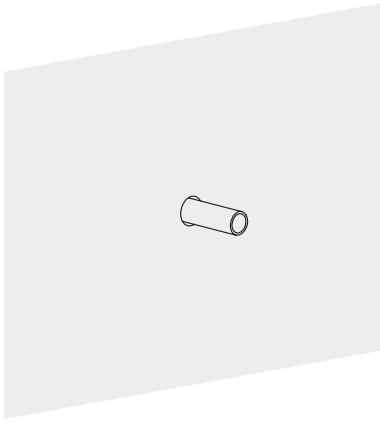
- Date de fabrication marquée sur le corps
- Packaging : sachet avec étiquette gencodée



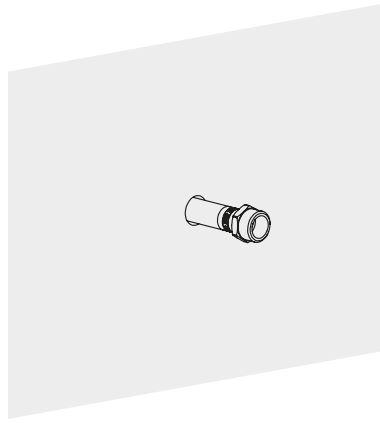
RÉF.	RACCORD P.E.R.	FINITION	RACCORDEMENT
26231615	Ø16 à glissement	Nickelé	15/21 (1/2")
26331615	Ø16 à sertir	Nickelé	15/21 (1/2")
27231615	Ø16 à glissement	Laiton brut	15/21 (1/2")
27331615	Ø16 à sertir	Laiton brut	15/21 (1/2")



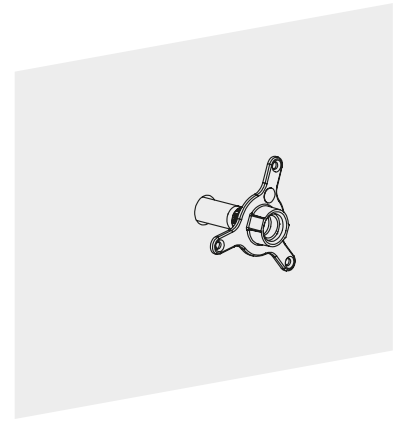
MONTAGE



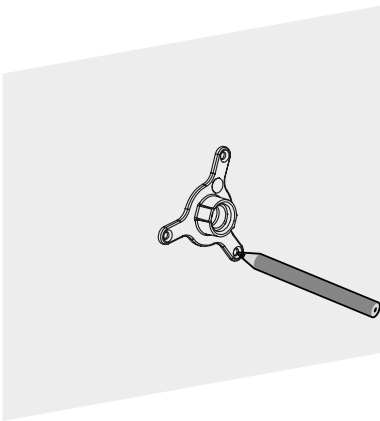
1. Faire sortir le tube P.E.R. à travers le mur.



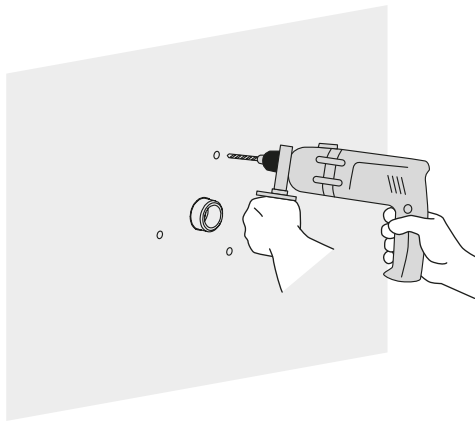
2. Installer le raccord sur le tube.



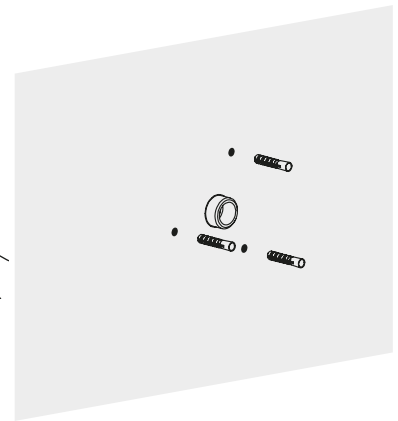
3. Visser l'applique sur le raccord.



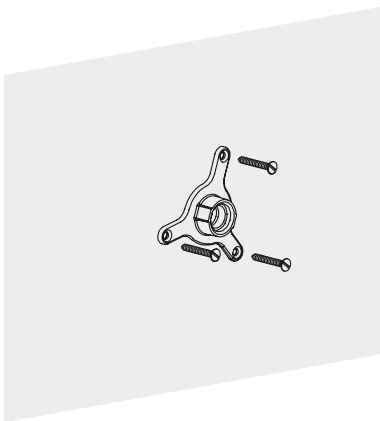
4. Plaquer l'applique sur le mur et marquer les emplacements à percer à l'aide d'un crayon.



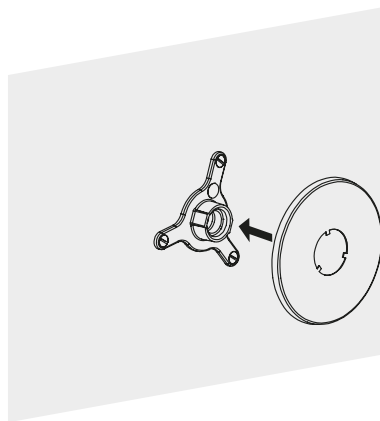
5. Retirer l'applique et percer le mur au niveau des marques.



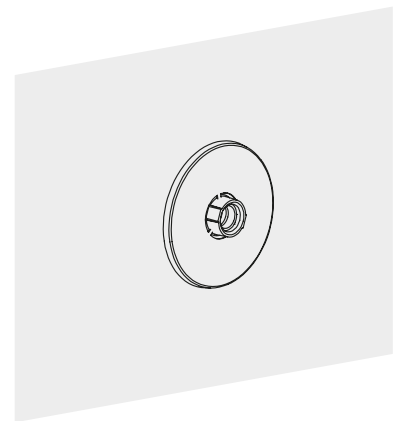
6. Placer les chevilles dans les trous de perçage.



7. Remettre en place l'applique et la fixer grâce aux vis fournies.



8. Placer la rosace sur l'applique.



9. L'applique est posée en attente d'un robinet d'arrosage 15/21.

Exclusion de garantie :

N'est pas adapté pour une application autre que celle décrite ci-dessus. Applications avec des produits autres que l'eau.

Prescription de pose:

Nettoyer et purger soigneusement les tuyauteries de tous résidus. Contrôler la dureté de l'eau: si l'eau est calcaire, prévoir l'installation d'un appareil de traitement de l'eau. Le couple de serrage doit être adapté au raccord liaton à visser. L'étanchéité doit être réalisée avec du téflon ou de la résine anaérobie. Les autres produits comme la filasse et la pâte à joint doivent être utilisés avec modération et, en tout état de cause, jamais sur une installation sanitaire.