

ROBINET DE PIQUAGE ANTICALCAIRE MACHINE À LAVER

INSTALLATION FACILE ET RAPIDE

PERMET DE RACCORDER
DEUX MACHINES À LAVER

COMMANDES DISSOCIÉES

GRANDE RÉSISTANCE
AU CALCAIRE DANS LE TEMPS



PERFORMANCES

- Pression maximale d'utilisation : 10 bar
- Température maximale d'utilisation : 90°C

SÉCURITÉ ET FIABILITÉ

- Avec tête céramique anticalcaire
- ACS
- Fermeture 1/4 de tour
- Garantie 5 ans

APPLICATIONS

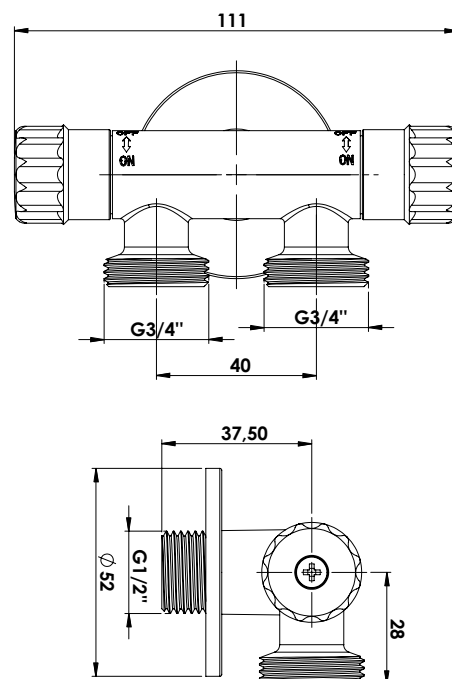
- Pour lave linge et lave vaisselle
- Permet de raccorder 2 machines.
- Commandes dissociées.

TRAÇABILITÉ

- Goutte sur le corps
- Date de fabrication

EXCLUSION DE GARANTIE

- N'est pas adapté pour une application autre que celle décrite ci-dessus. Notre garantie porte sur les défauts de matière ou de fabrication et s'applique dans les conditions définies par le fabricant. La garantie ne couvre pas les consommables, l'usure normale, les pièces mobiles, les dommages dus aux chocs, au gel, le défaut d'entretien régulier et approprié, à l'usage de produits d'étanchéité non ACS type filasse (notamment sur les raccords mécaniques), de produits d'entretien trop agressifs ou de traitements de l'eau inadaptés, à la présence de corps étrangers véhiculés par l'eau (limaille, sable, calcaire, etc...) la mise en œuvre non conforme aux règles de l'art, avis et fiche technique et aux DTU.



RÉF.

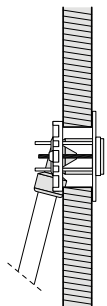
105510402

ROBINET DE PIQUAGE ANTICALCAIRE MACHINE À LAVER

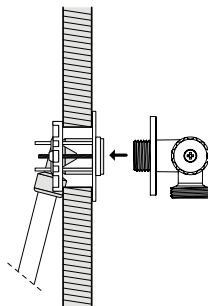
PRESCRIPTION DE POSE

- Avant l'installation, il est impératif de nettoyer les tuyauteries de l'installation.
- Contrôler la pression de l'eau : maximum 10 bar.
- Au-delà de 5 bar il faut prévoir la pose d'un réducteur de pression en tête de l'alimentation générale.
- L'installation et l'utilisation de ce robinet doivent être conformes aux règles de l'art, DTU, et réglementations en vigueur.
- Couple max de serrage : 20 N.m.
- Nous préconisons des accessoires nécessaires à l'installation de marque PRONORM.

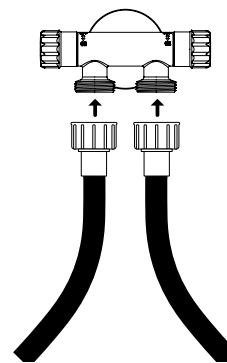
MONTAGE



Installer une arrivée
d'eau droite F15/21 (1/2")
à travers la paroi.



Visser le robinet au raccord
(faire l'étanchéité avec des
joints ou du téflon)



Raccorder les flexibles
d'alimentation des 2 machines
à laver au robinet.