

ROBINET DE PIQUAGE MACHINE À LAVER

INSTALLATION RAPIDE ET FACILE

PERMET DE RACCORDER UNE MACHINE
À LAVER SANS TRAVAUX LOURDS

FERMETURE 1/4 DE TOUR



PERFORMANCES

- Pression maximale d'utilisation : 10 bar
- Température maximale d'utilisation : 90°C

SÉCURITÉ ET FIABILITÉ

- ACS

APPLICATIONS

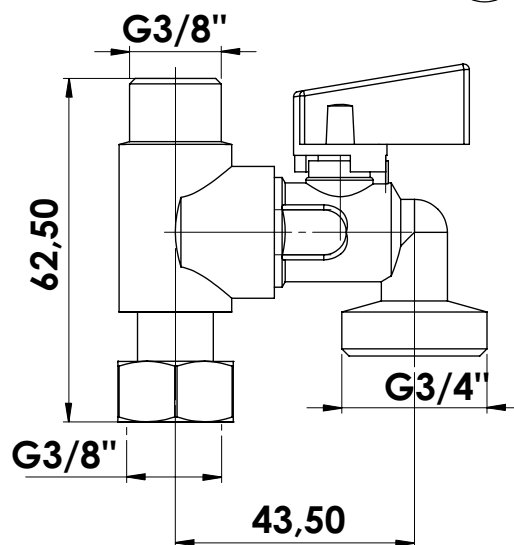
- Pour lave linge et lave vaisselle
- S'interpose entre l'installation et le flexible du robinet (raccordement Femelle ecrou-tournant 3/8" - M3/8")

TRAÇABILITÉ

- Goutte sur le corps
- Date de fabrication

EXCLUSION DE GARANTIE

- N'est pas adapté pour une application autre que celle décrite ci-dessus. Notre garantie porte sur les défauts de matière ou de fabrication et s'applique dans les conditions définies par le fabricant. La garantie ne couvre pas les consommables, l'usure normale, les pièces mobiles, les dommages dus aux chocs, au gel, le défaut d'entretien régulier et approprié, à l'usage de produits d'étanchéité non ACS type filasse (notamment sur les raccords mécaniques), de produits d'entretien trop agressifs ou de traitements de l'eau inadaptés, à la présence de corps étrangers véhiculés par l'eau (limaille, sable, calcaire, etc...) la mise en œuvre non conforme aux règles de l'art, avis et fiche technique et aux DTU.



RÉF.

105510301

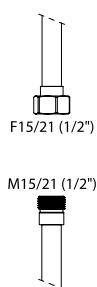
ROBINET DE PIQUAGE

MACHINE À LAVÉ

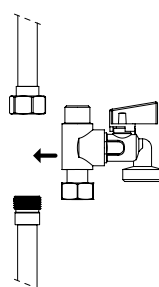
PRESCRIPTION DE POSE

- Avant l'installation, il est impératif de nettoyer les tuyauteries de l'installation.
- Contrôler la pression de l'eau : maximum 10 bar, au-delà, prévoir la pose d'un réducteur de pression en tête de l'alimentation générale.
- L'installation et l'utilisation de ce robinet doivent être conformes aux règles de l'art, DTU, et réglementations en vigueur.
- Couple max de serrage : 20 N.m.
- Nous préconisons des accessoires nécessaires à l'installation de marque PRONORM

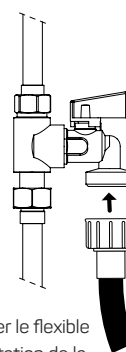
MONTAGE



Installer un raccord mâle et un raccord femelle sur les 2 embouts du tube.



Visser le robinet aux 2 raccords (faire l'étanchéité avec des joints ou du téflon).



Raccorder le flexible d'alimentation de la machine à laver au robinet.